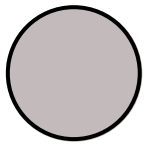


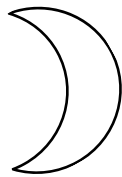
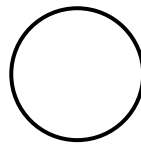
Pracovní listy pro děti

Tvar měsíce

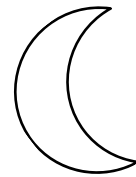
Měsíc na obloze obíhá kolem Země a v každém období vidíme jen jeho část. Prohlédni si základní fáze měsíce a překresli je.



NOV

DORŮSTAJÍCÍ
MĚSÍC

ÚPLNĚK

COUVAJÍCÍ
MĚSÍC

NOV

DORŮSTAJÍCÍ
MĚSÍC

ÚPLNĚK

COUVAJÍCÍ
MĚSÍC

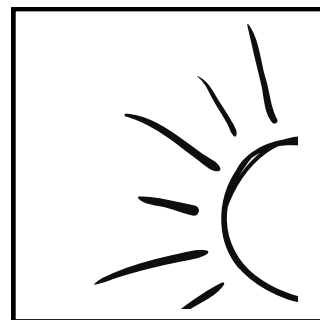
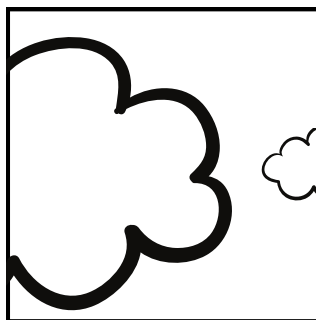
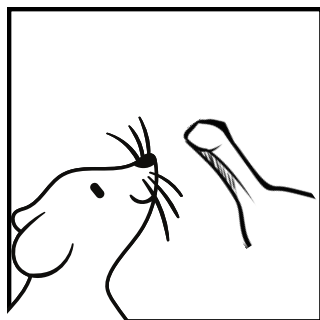
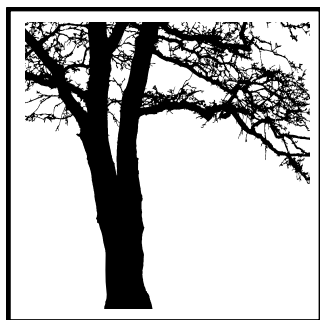
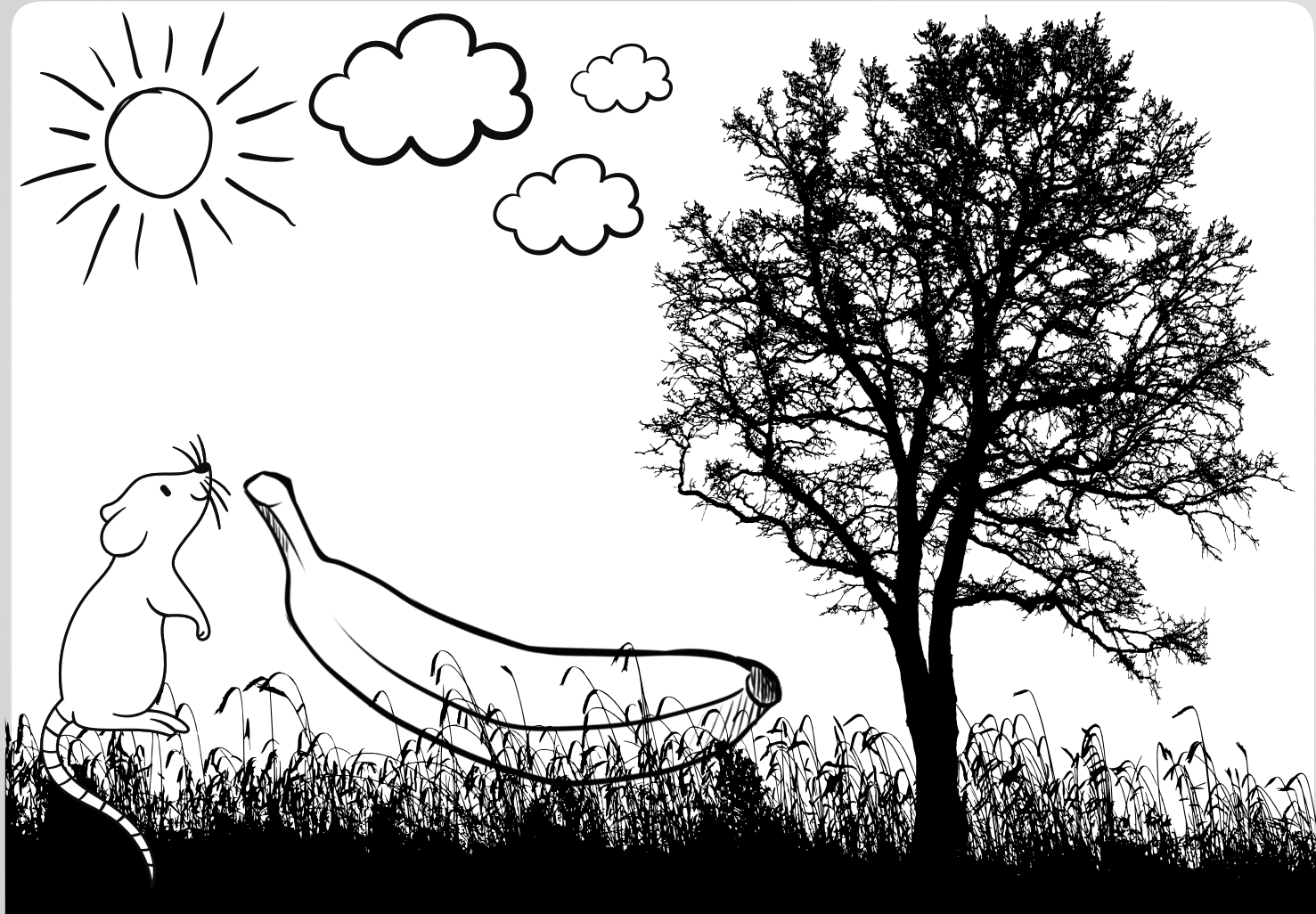
Úkol pro starší děti:

Urči fáze měsíce, které jednotlivé věty níže popisují.

1. Osvětlená část měsíce má tvar písmene C.
2. Měsíc na obloze není vůbec vidět.
3. Osvětlená část měsíce má tvar písmene D.
4. Na obloze vidíme kulatý měsíc.

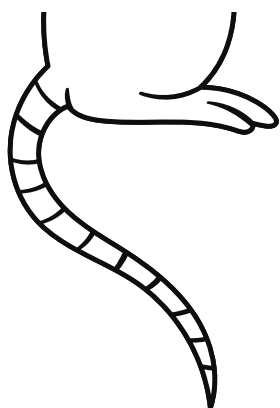
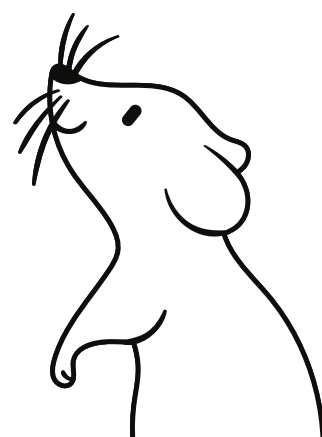
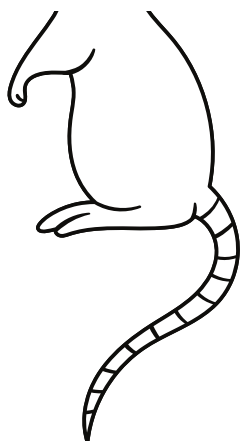
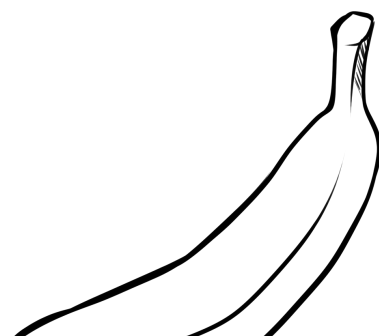
Myščin objev

Ráno myška před svou dírou objevila kousek "měsíce". Krásně voněl, a tak ho ochutnala. Přiřaď detaily z malých rámečků na správná místa ve velkém obrázku.



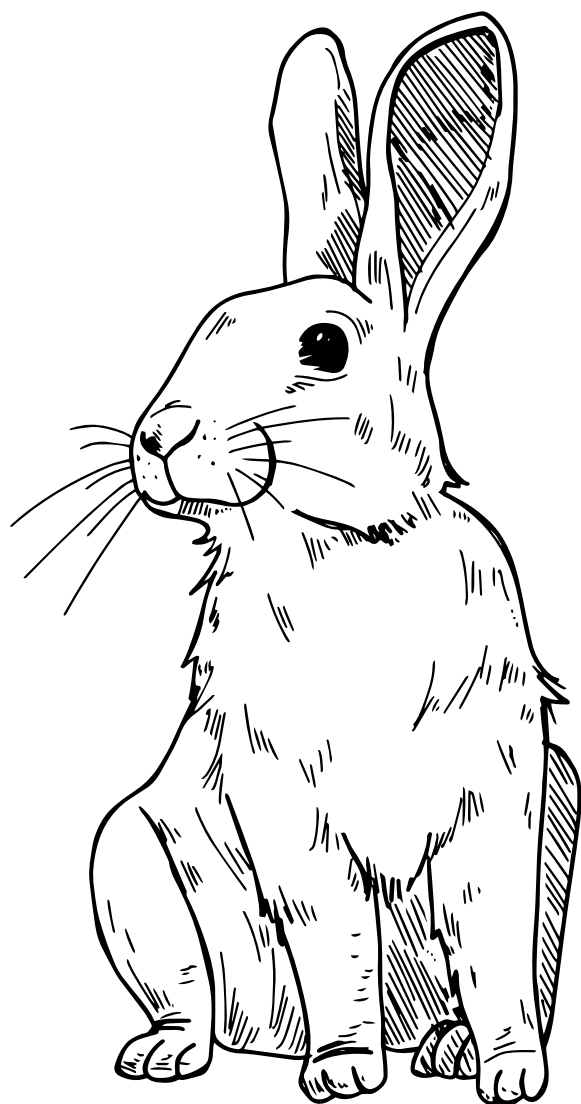
Půlka měsíce

Myšce "měsíc" zachutnal. Ani se nenadála a polovinu ho snědla. Přiřad' k sobě vždy dvě správné části obrázků. Dívej se pozorně, obrázky můžou být vodorovně nebo svisle otočené.



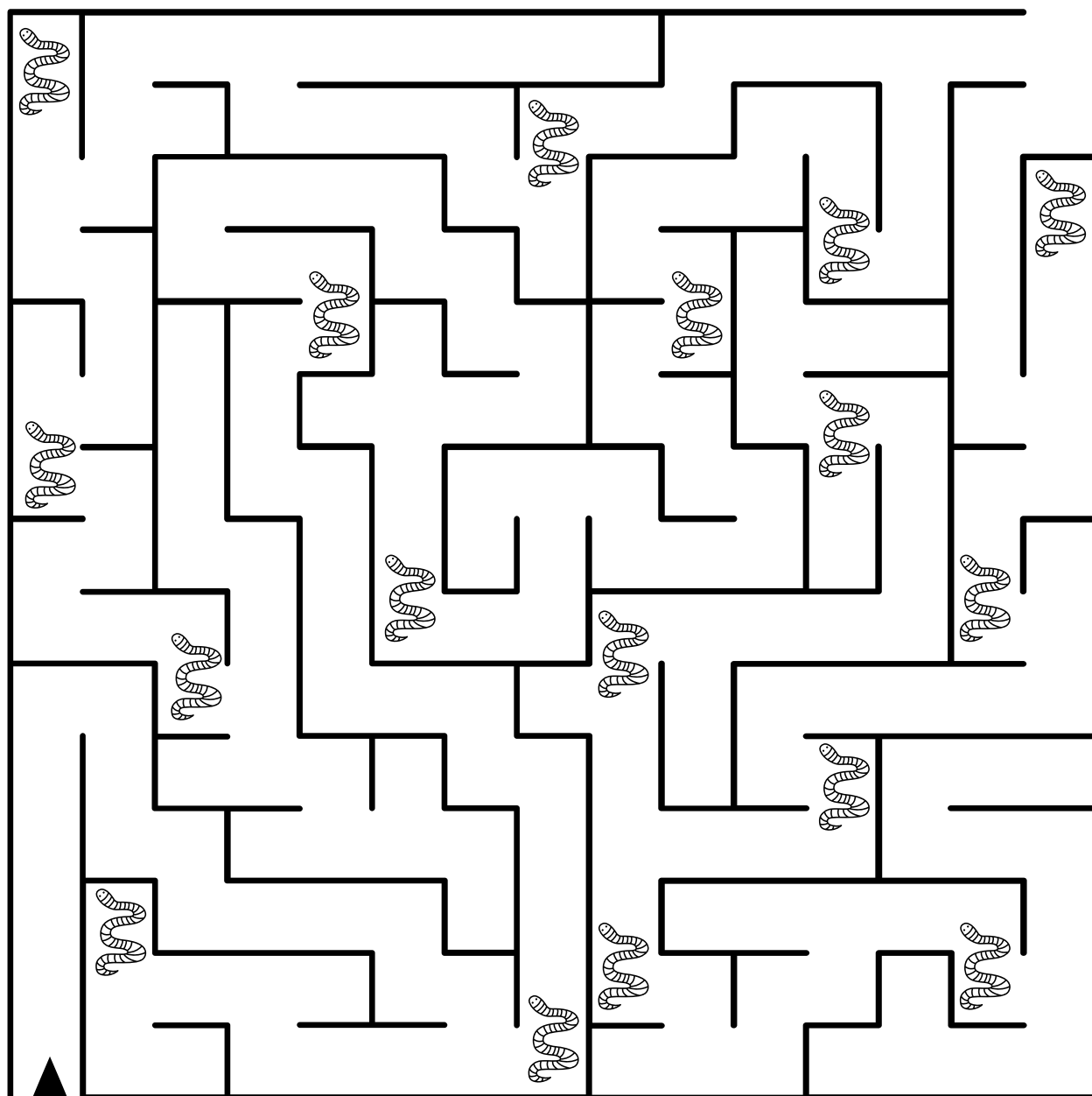
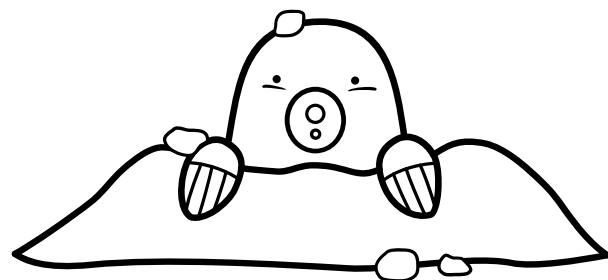
Králík

Myška potkala králíka, který jí vysvětlil, že se měsíc sníst nedá. Myška mu ale nevěřila a smutně šla dál. Projdi společně s myškou kolem králíka a obtáhni cestičku, kterou za sebou nechal nakousaný "měsíc". Králíka vybarvi dle vlastní fantazie.



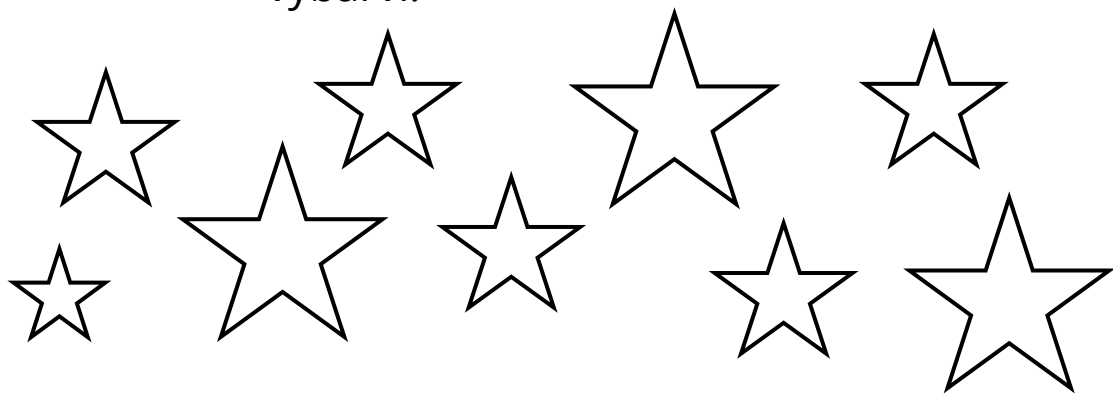
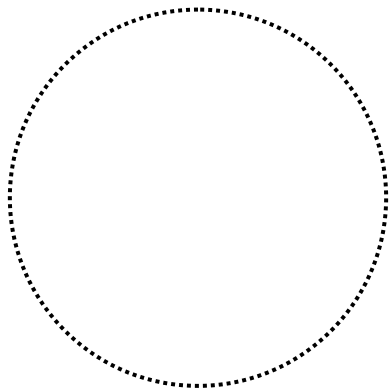
Krtek

O něco později se myška setkala s krtekem, který se jí také snažil utěšit. Ale ani krtekovi myška nevěřila. Najdi cestičku, kterou musel krtek projít ze své nory (od šipky) až ke krtinci. Kolik žížal cestou slupl?



Pozorování měsíce

Nakonec králík a krtek myšku vzali na pozorování noční oblohy, aby se přesvědčila, že na ní měsíc pořád je a je celý. Spočítej hvězdy na obloze. Obtáhni měsíc a písmenka, ze kterých se slovo měsíc skládá. Obrázek vybarvi.



MĚSÍC

