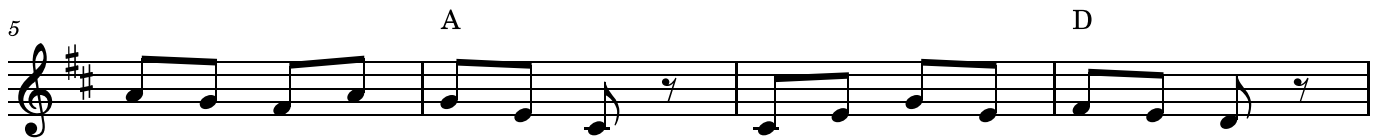


Čmelák

Hudba a text Lenka Jakešová



1. V pru - ho - va - ném svet - ří - ku bru - čel čme - lák v le - sí - ku,
2. K je - te - líč - ku do - le - těl, čty - ři - krát ho ob - le - těl,



pak na lou - ku za - le - těl, dos - tal chout - ky na je - tel.
pak se na květ po - sa - dil, tvář nek - ta - rem os - la - dil.



R: Čme - lák, čme - lák, čme - lá - ček, mls - ný mí - vá so - sá - ček,




Čme - lák, čme - lák, čme - lá - ček, mls - ný so - sá - ček.

O prázdninách u rybníka

Hudba a text Lenka Jakešová

D A D A



R: Oprázd-ni - nách u ryb - ní - ka dob - ro - druž - ství na nás če - ká.

5 G D A D



1. Kap - řík Pe - pa zve nás dál. Kdo by se ho, li - di, bál?
2. Žab - ka kvá - ká kuňk, kuňk, kuňk, do vo - dy pak sko - cí. Žbluňk!
3. Váž - ce chy - bí zá - va - ží, pro - to nás prý ne - zvá - ží.
4. Ka - čer vo - lá na kač - ku, že má rá - kos v zo - báč - ku.

Když jaro přijde

Hudba a text Lenka Jakešová

C G B \flat F B \flat

R:Když ja - ro přij - de po zi - mě k nám,

Detailed description: This block contains the first four measures of the song. The music is written on a single treble clef staff in 3/4 time. The notes are: C4 (quarter), G4 (quarter), Bb4 (quarter), F4 (quarter), Bb4 (quarter), F4 (quarter), C4 (quarter), and a final C4 (quarter) with a fermata. Chords C, G, Bb, F, and Bb are indicated above the staff.

5 C G7 C

všu - de je krás - ně do - bře to znám.

Detailed description: This block contains measures 5-7. The notes are: C4 (quarter), G4 (quarter), C5 (quarter), G4 (quarter), F4 (quarter), E4 (quarter), D4 (quarter), and a final C4 (quarter) with a fermata. Chords C, G7, and C are indicated above the staff.

9

1. Skři - ván - ci po rá - nu zpí - va - jí nám,
2. Ku - řát - ka pí - pa - jí na sle - pič - ku,
3. Ko - byl - ka s hří - bát - kem na pa - louč - ku

Detailed description: This block contains measures 9-12. The notes are: C4 (quarter), G4 (quarter), A4 (quarter), Bb4 (quarter), C5 (quarter), Bb4 (quarter), A4 (quarter), G4 (quarter), F4 (quarter), E4 (quarter), D4 (quarter), and a final C4 (quarter) with a fermata.

13 G7 C

na ja - ře ne - bý - vá snad nik - do sám.
na dvor - ku hře - jí se na slu - níč - ku.
pa - sou se u le - sa po - ti - chouč - ku.

Detailed description: This block contains measures 13-16. The notes are: C4 (quarter), G4 (quarter), A4 (quarter), Bb4 (quarter), C5 (quarter), Bb4 (quarter), A4 (quarter), G4 (quarter), F4 (quarter), E4 (quarter), D4 (quarter), and a final C4 (quarter) with a fermata. Chords G7 and C are indicated above the staff.

Na závěr

17 C G B \flat F B \flat

R:Když ja - ro přij - de po zi - mě k nám,

Detailed description: This block contains measures 17-20. The notes are: C4 (quarter), G4 (quarter), Bb4 (quarter), F4 (quarter), Bb4 (quarter), F4 (quarter), C4 (quarter), and a final C4 (quarter) with a fermata. Chords C, G, Bb, F, and Bb are indicated above the staff.

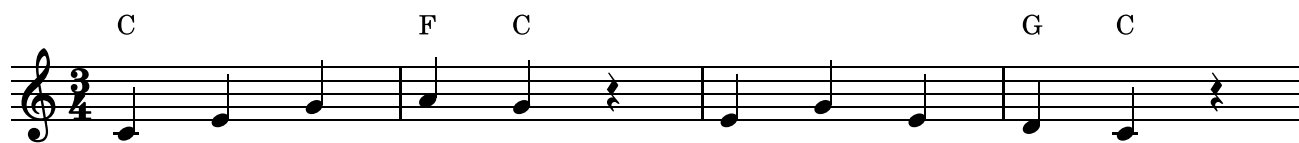
21 C G7 C

všu - de je krás - ně do - bře to znám.

Detailed description: This block contains measures 21-24. The notes are: C4 (quarter), G4 (quarter), C5 (quarter), G4 (quarter), F4 (quarter), E4 (quarter), D4 (quarter), and a final C4 (quarter) with a fermata. Chords C, G7, and C are indicated above the staff.

Sluníčko na jaře

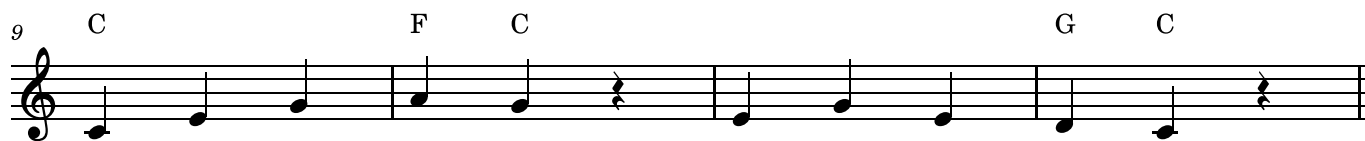
Hudba a text Lenka Jakešová



1. Slu - níč - ko má - vá br - zič - ko zja - ra.
2. Slu - níč - ko hře - je, kaž - dý se smě - je.



Pa - prs - ky dot - kne se, zi - mu tím od - ne - se.
Pro - bou - zí ky - tič - ky vel - ký i ma - lič - ký.



Slu - níč - ko má - vá, br - zič - ko zja - ra.
Slu - níč - ko hře - je, kaž - dý se smě - je.

Sněženko

Text Lenka Jakešová
na melodii lidové písničky Pletla jsem, pletla jsem

C G

Sně - žen - ko, sně - žen - ko, sně - žen - ko bí - lá,

5 G C

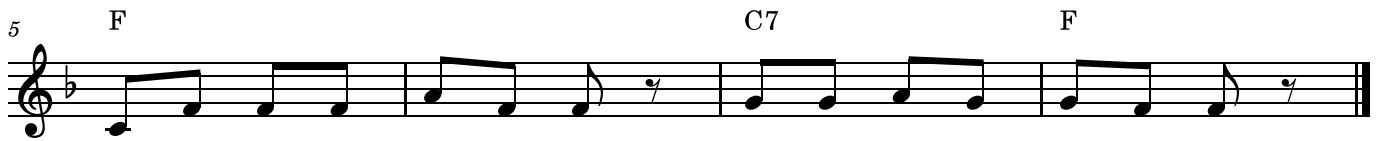
slu - níč - ko vo - lá tě, chce a - bys ži - la.

Auto jede, pozor dej

Hudba a text Lenka Jakešová



1. Au - to je - de, po - zor dej, roz - hléd - ni se, po - dí - vej.
2. Na sil - ni - ci mu - síš znát, že je tře - ba po - zor dát.

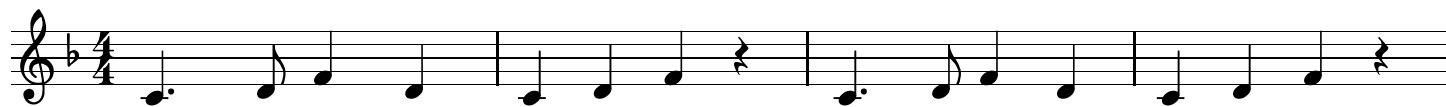


Za - stav se a po - seč - kej, na ces - tu až pak se dej.
Ne - mu - síš se pří - liš bát, když pra - vid - la bu - deš znát.

V zoologické zahradě slon se culí v ohradě

Hudba a text Lenka Jakešová

F



1. V Zoo - lo - gic - ké za - hra - dě slon se cu - lí v o - hra - dě,
2. V Zoo - lo - gic - ké za - hra - dě slon se cu - lí v o - hra - dě,
3. Mi - lý slo - ne leg - rač - ní, vo - da, ta je sen - zač - ní,

5

C

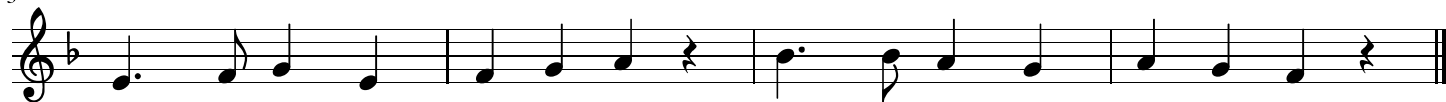
F

B

F

C

F



cá - ká vo - du cho - bo - tem na li - dič - ky za plo - tem.
ve vo - dě si li - bu - je, ko - lem - jdou - cí spr - chu - je.
šplouch - ni zno - vu, ješ - tě víc, ať nám ne - ní hic, hic, hic!